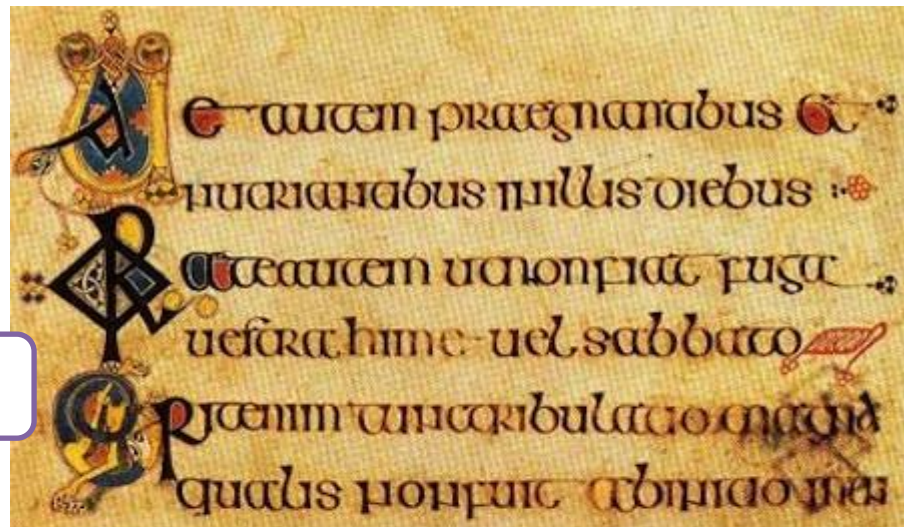
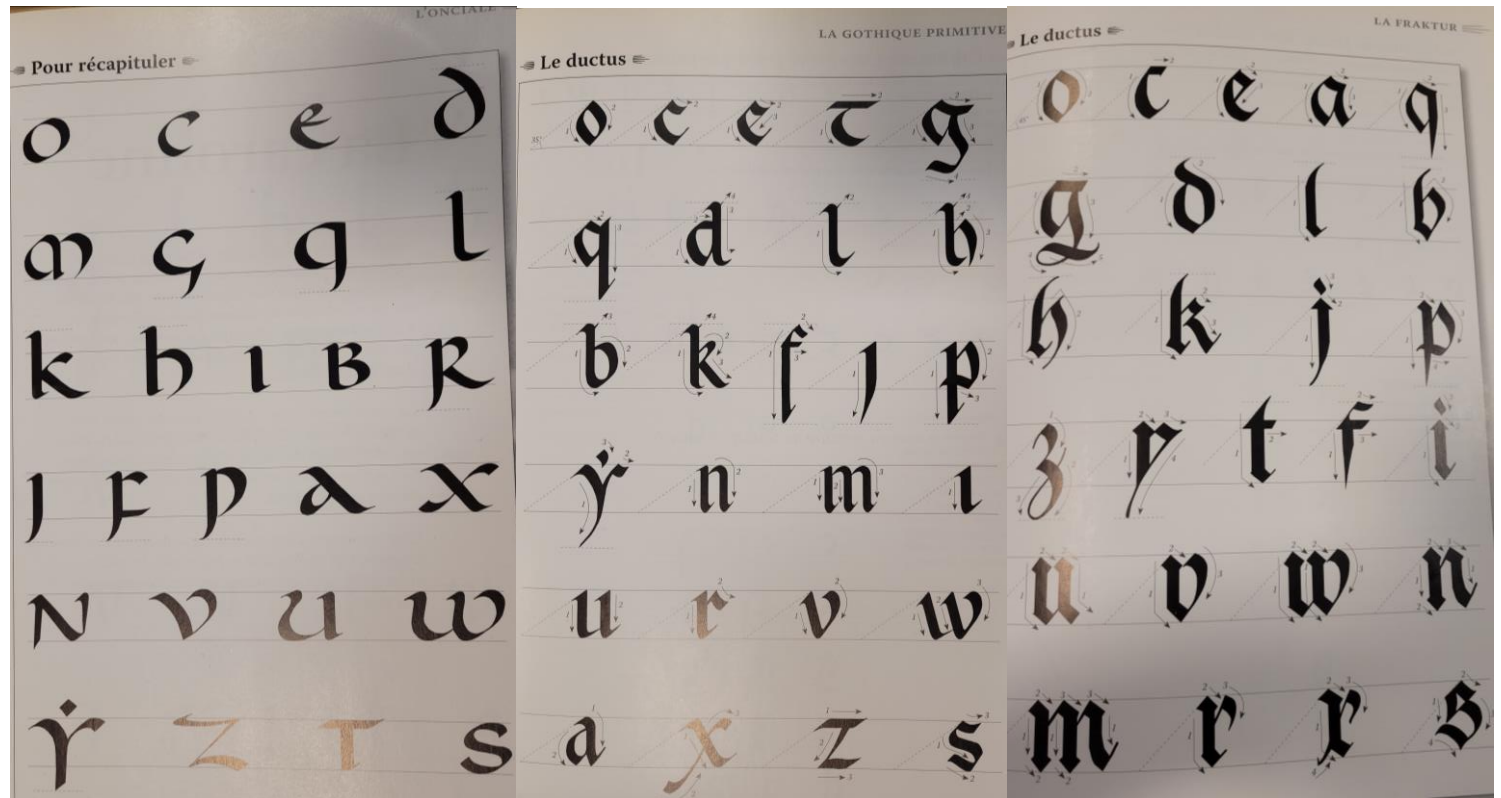


Au temps des châteaux-forts

L'écriture au Moyen-Âge

Voici les 3 écritures que nous avons utilisées pour nos prénoms en classe :

- L'**onciale** : apparue vers le IV^e Siècle, elle est inspirée par la capitale et la cursive romaines. Elle reste parfois employée au Moyen-Âge pour les têtes de chapitre.
- La **gothique primitive**, apparue au XI^e Siècle. Elle est entre la caroline (pour ses arrondis) et d'autres gothiques.
- La **fraktur** apparue au début du XV^e S.



Ici, semi onciale
irlandaise